

Übersichtsplan Untergeschoss | mit Kanalisation

AUSFÜHRUNG PLANNR. AU-100

PROJEKT MFH Sanierung, Sandgrubenstrasse 61, 4058 Basel

DATUM 01.02.2011 GEZ. kb/kp MST.1:100|A4

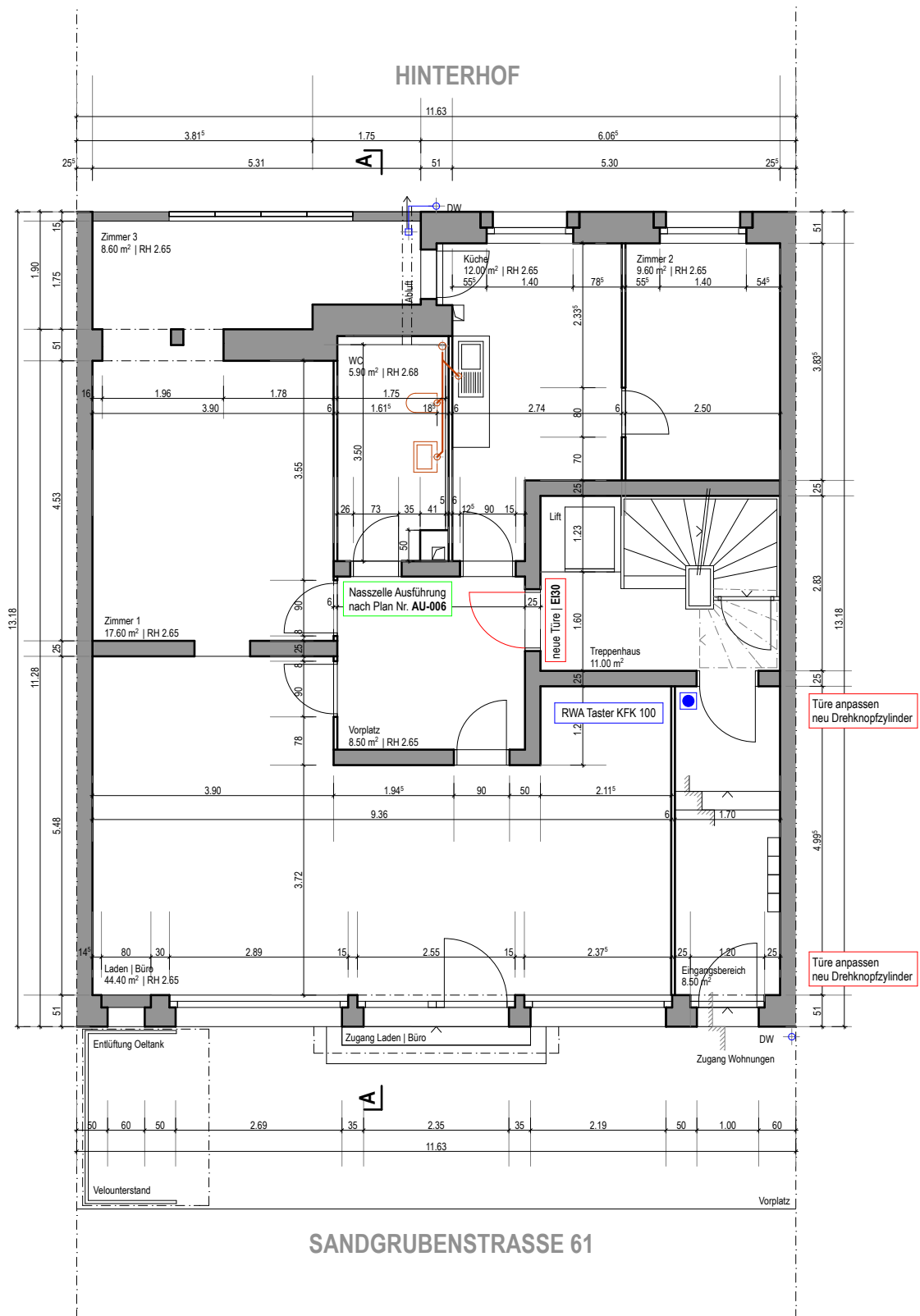
BAUHERRSCHAFT Senft AG, Rainstrasse 24, 6390 Engelberg

REV. 04.04.2011 PARZ. 2616 PR.NR. 10-08

BÜCHLI PFAFF ARCHITEKTEN

dipl. Architekten FH | Oetlingerstrasse 41a | CH-4057 Basel | phone +41 61 321 49 63 | info@buechli-pfaff.ch | www.buechli-pfaff.ch

Der Unternehmer ist verpflichtet alle Pläne auf die Richtigkeit zu kontrollieren und auf dem Bau zu vergleichen. Massabweichungen sind der Bauleitung zu melden.



Übersichtsplan Erdgeschoss

AUSFÜHRUNG PLANNR. AU-101

PROJEKT MFH Sanierung, Sandgrubenstrasse 61, 4058 Basel

DATUM 01.02.2011 GEZ. kb/kp MST.1:100|A4

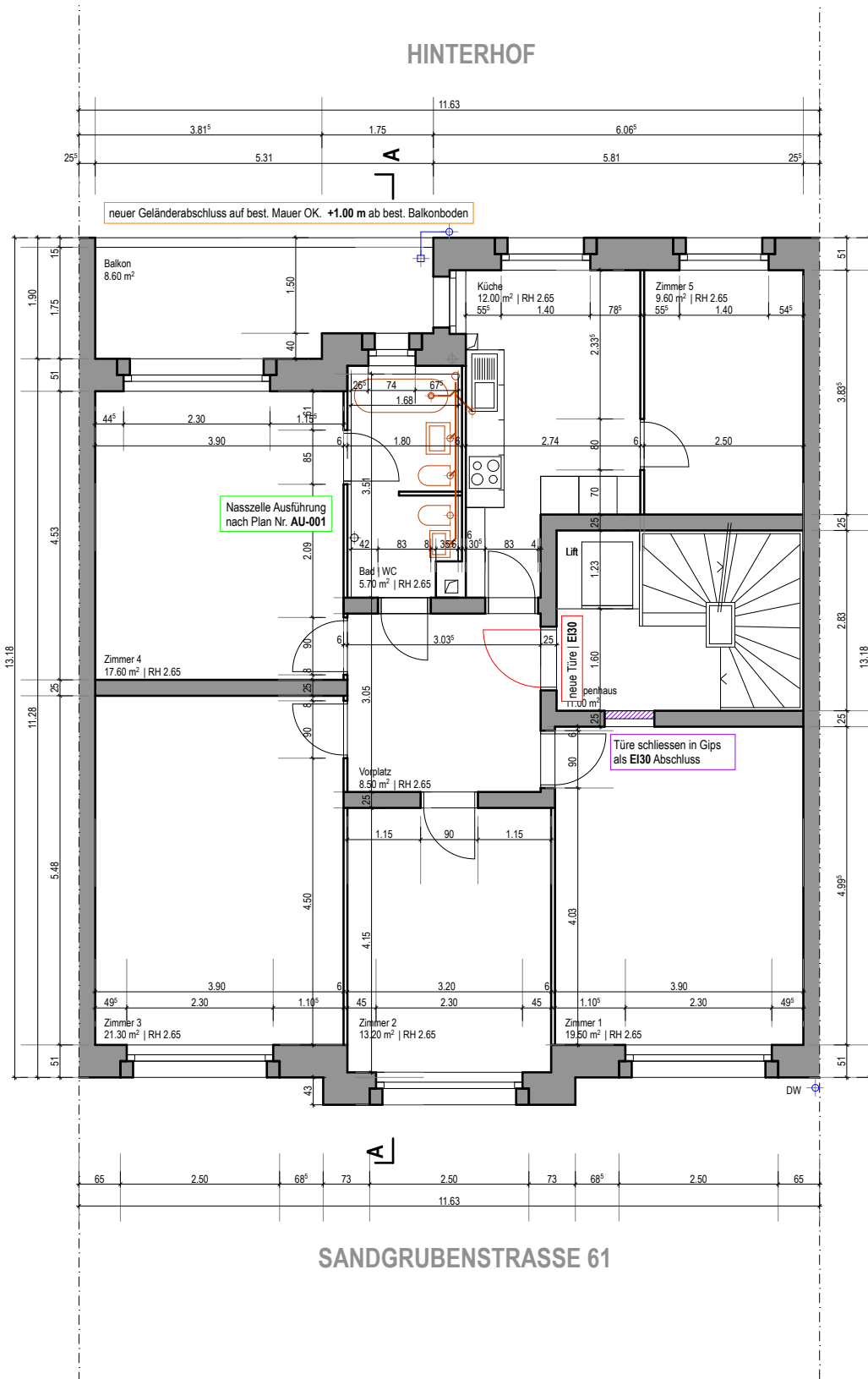
BAUHERRSCHAFT Senft AG, Rainstrasse 24, 6390 Engelberg

REV. 03.04.2011 PARZ. 2616 PR.NR. 10-08

BÜCHLI PFAFF ARCHITEKTEN

dipl. Architekten FH | Oetlingerstrasse 41a | CH-4057 Basel | phone +41 61 321 49 63 | info@buechli-pfaff.ch | www.buechli-pfaff.ch

Der Unternehmer ist verpflichtet alle Pläne auf die Richtigkeit zu kontrollieren und auf dem Bau zu vergleichen. Massabweichungen sind der Bauleitung zu melden.



Übersichtsplan 1. Obergeschoss

AUSFÜHRUNG PLANNR. AU-102

PROJEKT MFH Sanierung, Sandgrubenstrasse 61, 4058 Basel

DATUM 01.02.2011 GEZ. kb/kp MST.1:100|A4

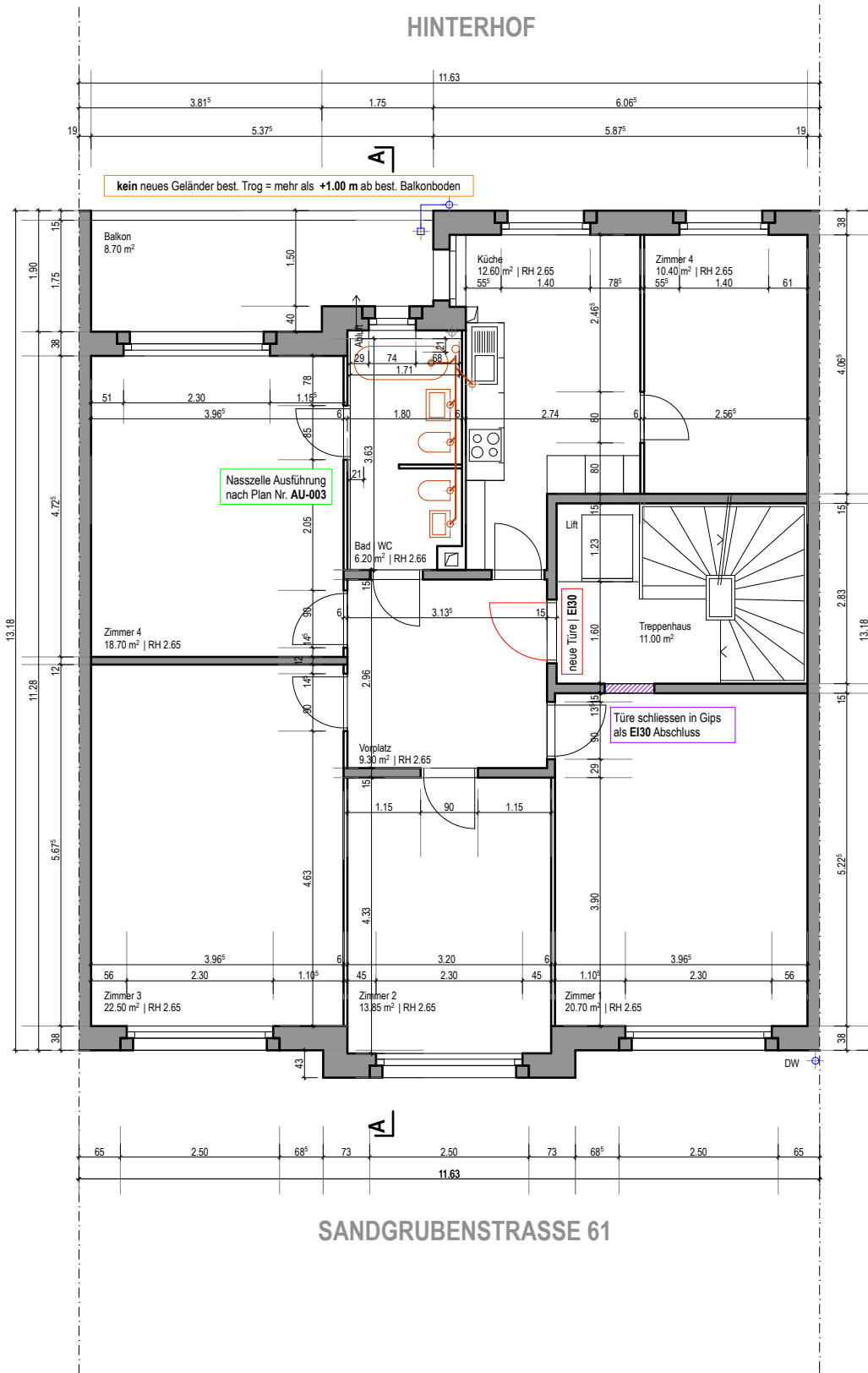
BAUHERRSCHAFT Senft AG, Rainstrasse 24, 6390 Engelberg

REV. 03.04.2011 PARZ. 2616 PR.NR. 10-08

BÜCHLI PFAFF ARCHITEKTEN

dipl. Architekten FH | Oetlingerstrasse 41a | CH-4057 Basel | phone +41 61 321 49 63 | info@buechli-pfaff.ch | www.buechli-pfaff.ch

Der Unternehmer ist verpflichtet alle Pläne auf die Richtigkeit zu kontrollieren und auf dem Bau zu vergleichen. Massabweichungen sind der Bauleitung zu melden.



Übersichtsplan 2. Obergeschoss

AUSFÜHRUNG PLANNR. AU-103

PROJEKT MFH Sanierung, Sandgrubenstrasse 61, 4058 Basel

DATUM 01.02.2011 GEZ. kb/kp MST.1:100|A4

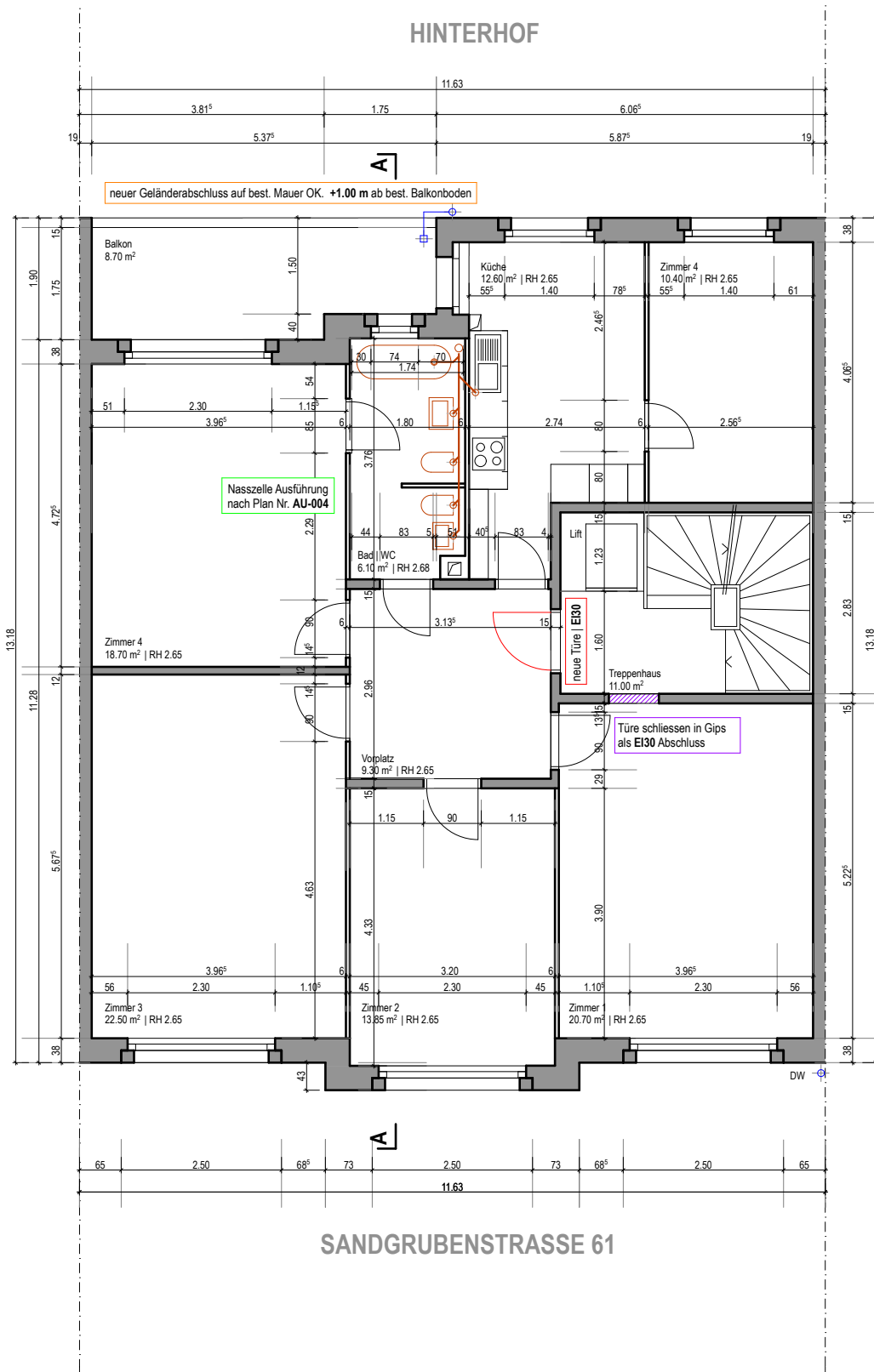
BAUHERRSCHAFT Senft AG, Rainstrasse 24, 6390 Engelberg

REV. 03.04.2011 PARZ. 2616 PR.NR. 10-08

BÜCHLI PFAFF ARCHITEKTEN

dipl. Architekten FH | Oetlingerstrasse 41a | CH-4057 Basel | phone +41 61 321 49 63 | info@buechli-pfaff.ch | www.buechli-pfaff.ch

Der Unternehmer ist verpflichtet alle Pläne auf die Richtigkeit zu kontrollieren und auf dem Bau zu vergleichen. Massabweichungen sind der Bauleitung zu melden.



Übersichtsplan 3. Obergeschoss

AUSFÜHRUNG PLANNR. AU-104

PROJEKT MFH Sanierung, Sandgrubenstrasse 61, 4058 Basel

DATUM 01.02.2011 GEZ. kb/kp MST.1:100|A4

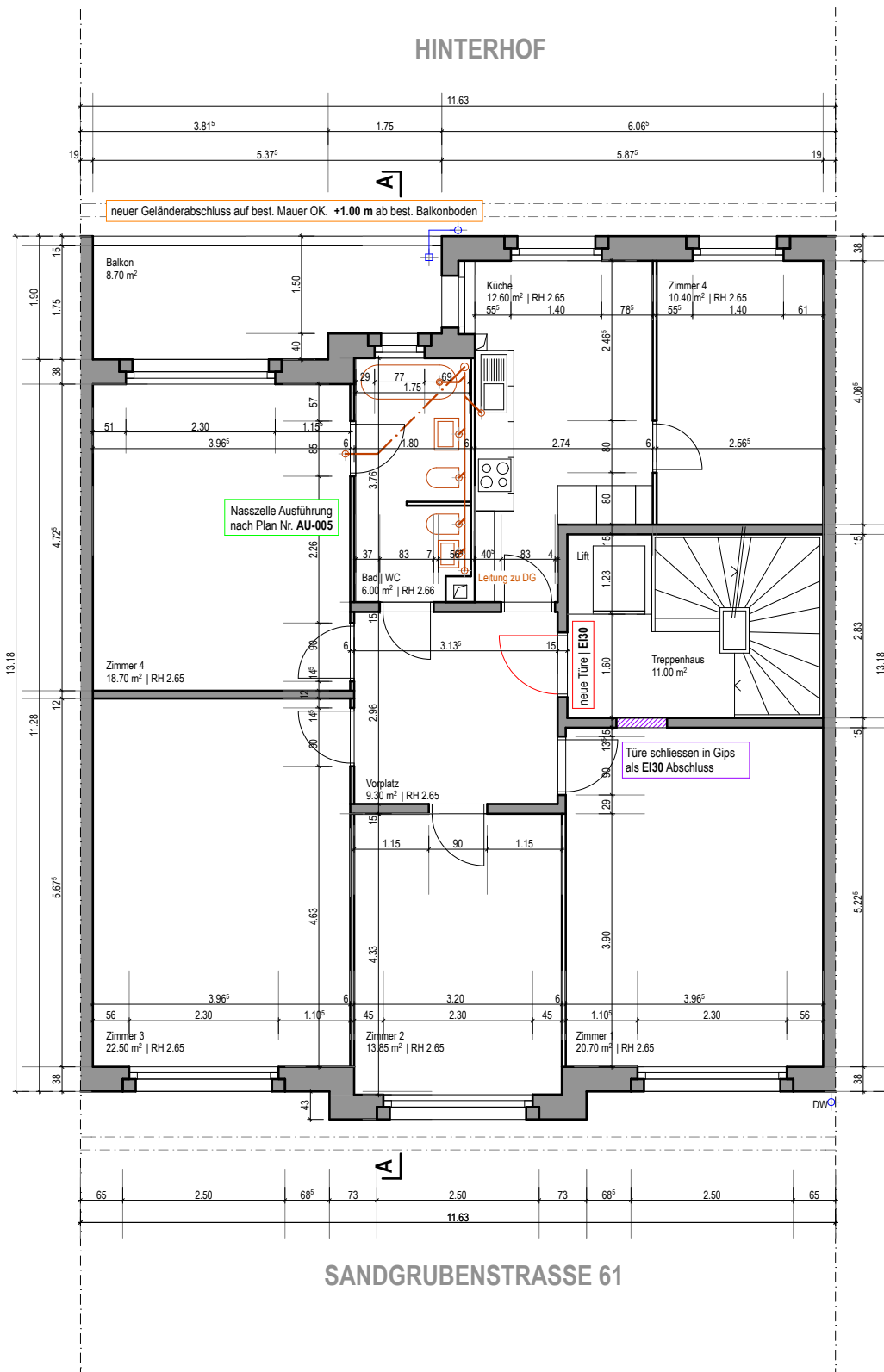
BAUHERRSCHAFT Senft AG, Rainstrasse 24, 6390 Engelberg

REV. 03.04.2011 PARZ. 2616 PR.NR. 10-08

BÜCHLI PFAFF ARCHITEKTEN

dipl. Architekten FH | Oetlingerstrasse 41a | CH-4057 Basel | phone +41 61 321 49 63 | info@buechli-pfaff.ch | www.buechli-pfaff.ch

Der Unternehmer ist verpflichtet alle Pläne auf die Richtigkeit zu kontrollieren und auf dem Bau zu vergleichen. Massabweichungen sind der Bauleitung zu melden.



Übersichtsplan 4. Obergeschoss

AUSFÜHRUNG PLANNR. AU-105

PROJEKT MFH Sanierung, Sandgrubenstrasse 61, 4058 Basel

DATUM 01.02.2011 GEZ. kb/kp MST.1:100|A4

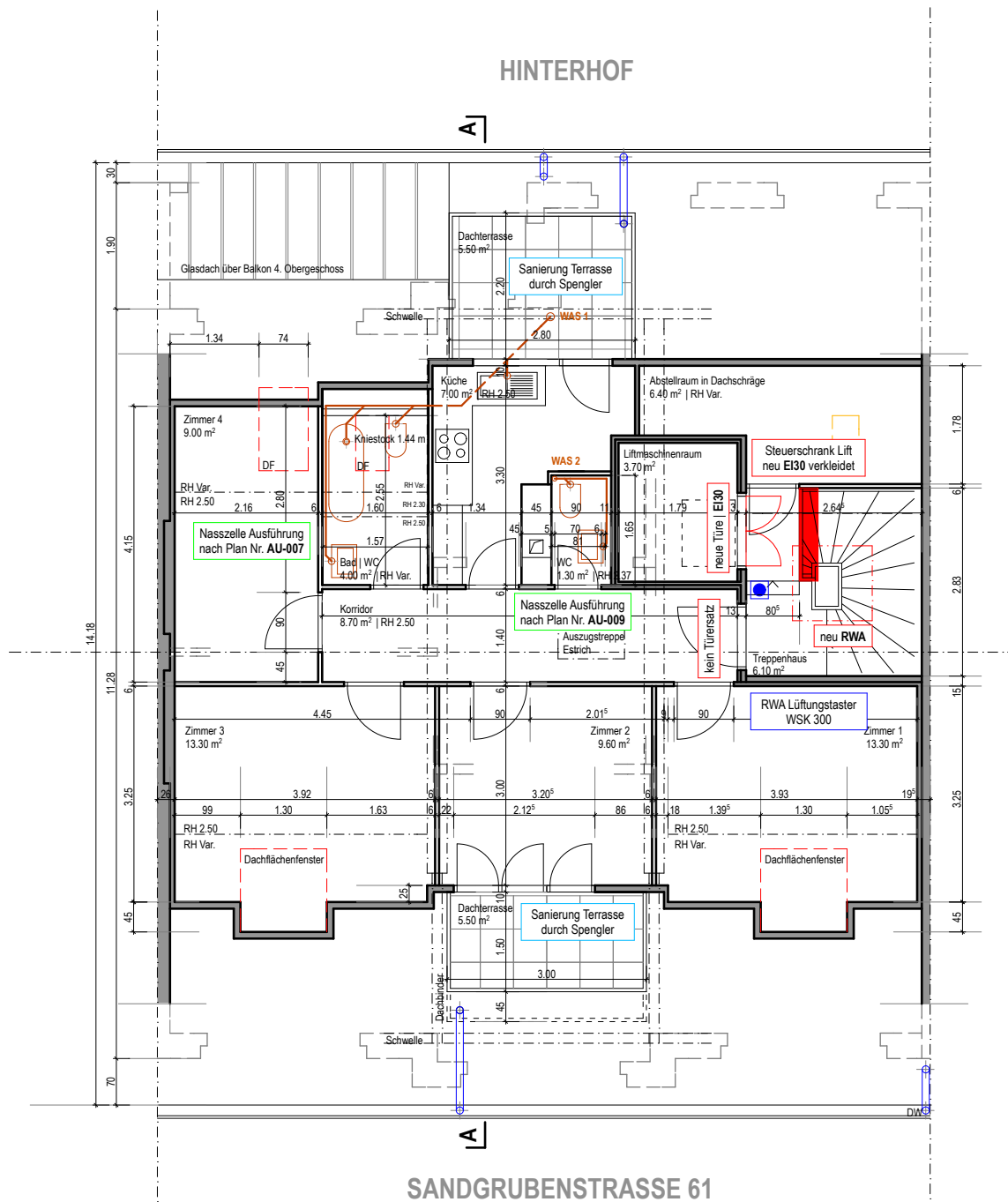
BAUHERRSCHAFT Senft AG, Rainstrasse 24, 6390 Engelberg

REV. 03.04.2011 PARZ. 2616 PR.NR. 10-08

BÜCHLI PFAFF ARCHITEKTEN

dipl. Architekten FH | Oetlingerstrasse 41a | CH-4057 Basel | phone +41 61 321 49 63 | info@buechli-pfaff.ch | www.buechli-pfaff.ch

Der Unternehmer ist verpflichtet alle Pläne auf die Richtigkeit zu kontrollieren und auf dem Bau zu vergleichen. Massabweichungen sind der Bauleitung zu melden.



Übersichtsplan Dachgeschoss

AUSFÜHRUNG PLANNR. AU-106

PROJEKT MFH Sanierung, Sandgrubenstrasse 61, 4058 Basel

DATUM 01.02.2011 GEZ. kb/kp MST.1:100|A4

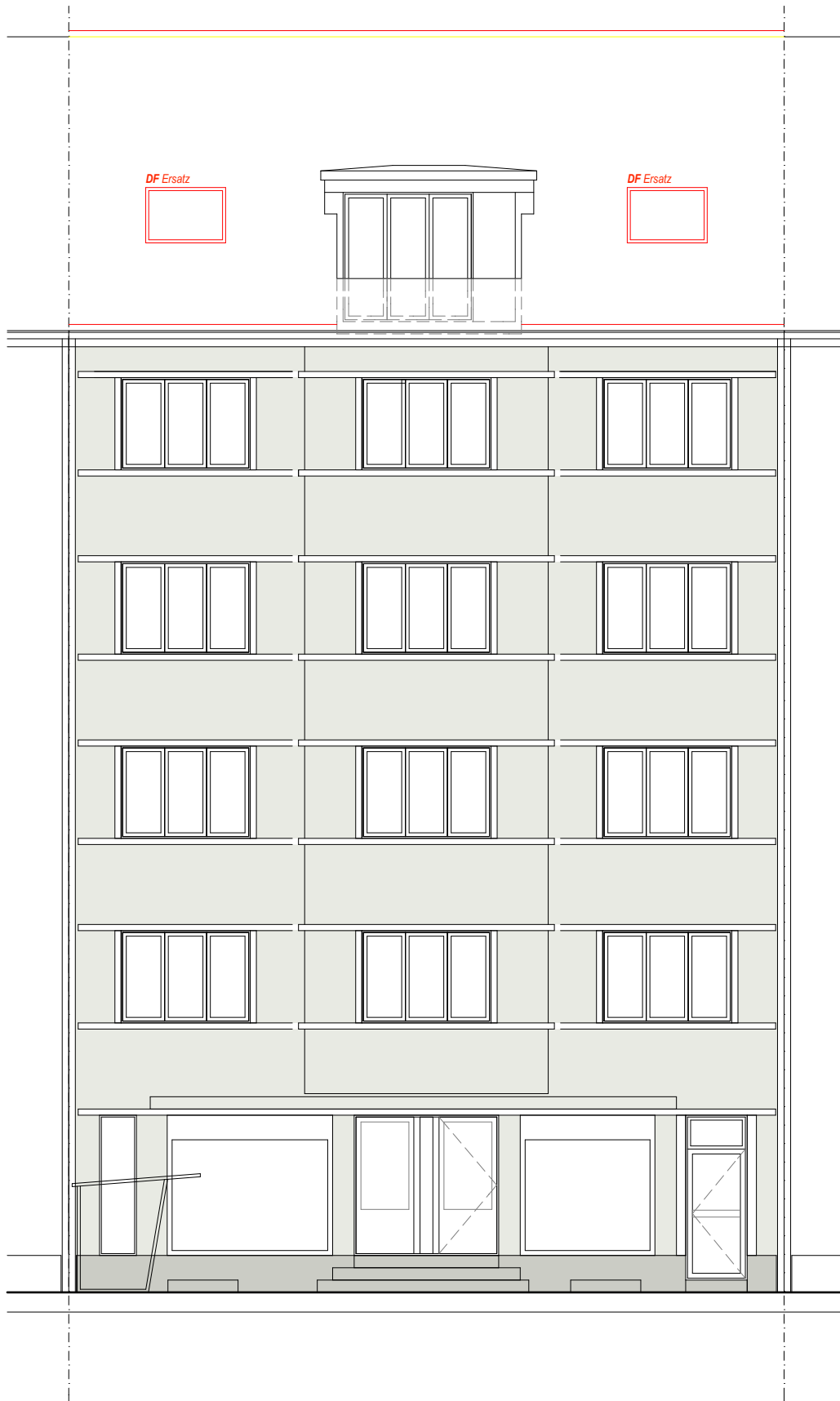
BAUHERRSCHAFT Senft AG, Rainstrasse 24, 6390 Engelberg

REV. 03.04.2011 PARZ. 2616 PR.NR. 10-08

BÜCHLI PFAFF ARCHITEKTEN

dipl. Architekten FH | Oetlingerstrasse 41a | CH-4057 Basel | phone +41 61 321 49 63 | info@buechli-pfaff.ch | www.buechli-pfaff.ch

Der Unternehmer ist verpflichtet alle Pläne auf die Richtigkeit zu kontrollieren und auf dem Bau zu vergleichen. Massabweichungen sind der Bauleitung zu melden.



Übersichtsplan Fassade Strasse

AUSFÜHRUNG PLANNR. AU-107

PROJEKT MFH Sanierung, Sandgrubenstrasse 61, 4058 Basel

DATUM 01.02.2011 **GEZ.** kb/kp **MST.** 1:100|A4

BAUHERRSCHAFT Senft AG, Rainstrasse 24, 6390 Engelberg

REV. 03.04.2011 **PARZ.** 2616 **PR.NR.** 10-08

BÜCHLI PFAFF ARCHITEKTEN

dipl. Architekten FH | Oetlingerstrasse 41a | CH-4057 Basel | phone +41 61 321 49 63 | info@buechli-pfaff.ch | www.buechli-pfaff.ch

Der Unternehmer ist verpflichtet alle Pläne auf die Richtigkeit zu kontrollieren und auf dem Bau zu vergleichen. Massabweichungen sind der Bauleitung zu melden.



Übersichtsplan Fassade Hof

AUSFÜHRUNG PLANNR. AU-108

PROJEKT MFH Sanierung, Sandgrubenstrasse 61, 4058 Basel

DATUM 01.02.2011 GEZ. kb/kp MST.1:100|A4

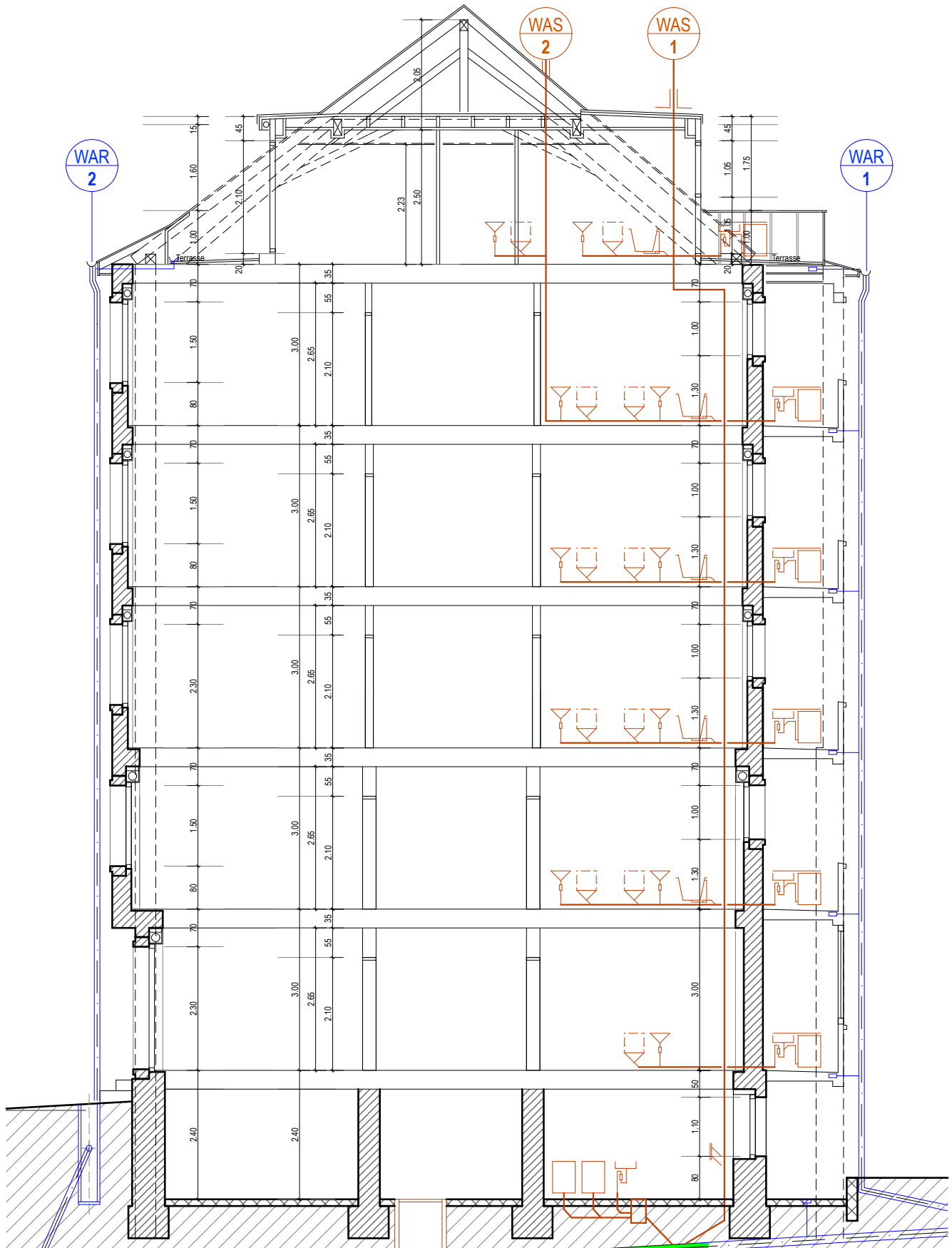
BAUHERRSCHAFT Senft AG, Rainstrasse 24, 6390 Engelberg

REV. 03.04.2011 PARZ. 2616 PR.NR. 10-08

BÜCHLI PFAFF ARCHITEKTEN

dipl. Architekten FH | Oetlingerstrasse 41a | CH-4057 Basel | phone +41 61 321 49 63 | info@buechli-pfaff.ch | www.buechli-pfaff.ch

Der Unternehmer ist verpflichtet alle Pläne auf die Richtigkeit zu kontrollieren und auf dem Bau zu vergleichen. Massabweichungen sind der Bauleitung zu melden.



Übersichtsplan Querschnitt | mit Sanitätschema

AUSFÜHRUNG PLANNR. AU-109

PROJEKT MFH Sanierung, Sandgrubenstrasse 61, 4058 Basel

DATUM 01.02.2011 GEZ. kb/kp MST.1:100|A4

BAUHERRSCHAFT Senft AG, Rainstrasse 24, 6390 Engelberg

REV. 03.04.2011 PARZ. 2616 PR.NR. 10-08

BÜCHLI PFAFF ARCHITEKTEN

dipl. Architekten FH | Oetlingerstrasse 41a | CH-4057 Basel | phone +41 61 321 49 63 | info@buechli-pfaff.ch | www.buechli-pfaff.ch

Der Unternehmer ist verpflichtet alle Pläne auf die Richtigkeit zu kontrollieren und auf dem Bau zu vergleichen. Massabweichungen sind der Bauleitung zu melden.